

Nieuwe Waterwerken Zoutkamp



Waterschap NOORDERZIJLVEST



gemeente
Het Hogeland



Overleg Vereniging Dorpsbelangen Zoutkamp / Kopgroep
24 februari 2025





Kennismaken

Stand van zaken koppelkansen provincie Groningen/Friso

Stand van zaken koppelkansen gemeente/Strukton

Stand van zaken sluis en gemaal waterschap/Strukton

Raakvlakprojecten

Vlaggetjesdag

Communicatie/activiteitenkalender

Fietsbrug Reitdiepsluis

Gereed:

- stalen brug (werkplaats)
- damwanden en grondankers
- sloopwerk sluispijlers
- voorbelasting met big bags

Onvoorzien:

- grotere sanering ondergrond
- oude kademuren, dieper ontgraven, slappe bodem →
 - verzakking weg
 - voorbelasting met big bags
 - paalfundering keerwanden
- broos metselwerk →
 - extra sloopwerk
 - boorwerk en langere ankers

Stand van zaken koppelkansen provincie Groningen



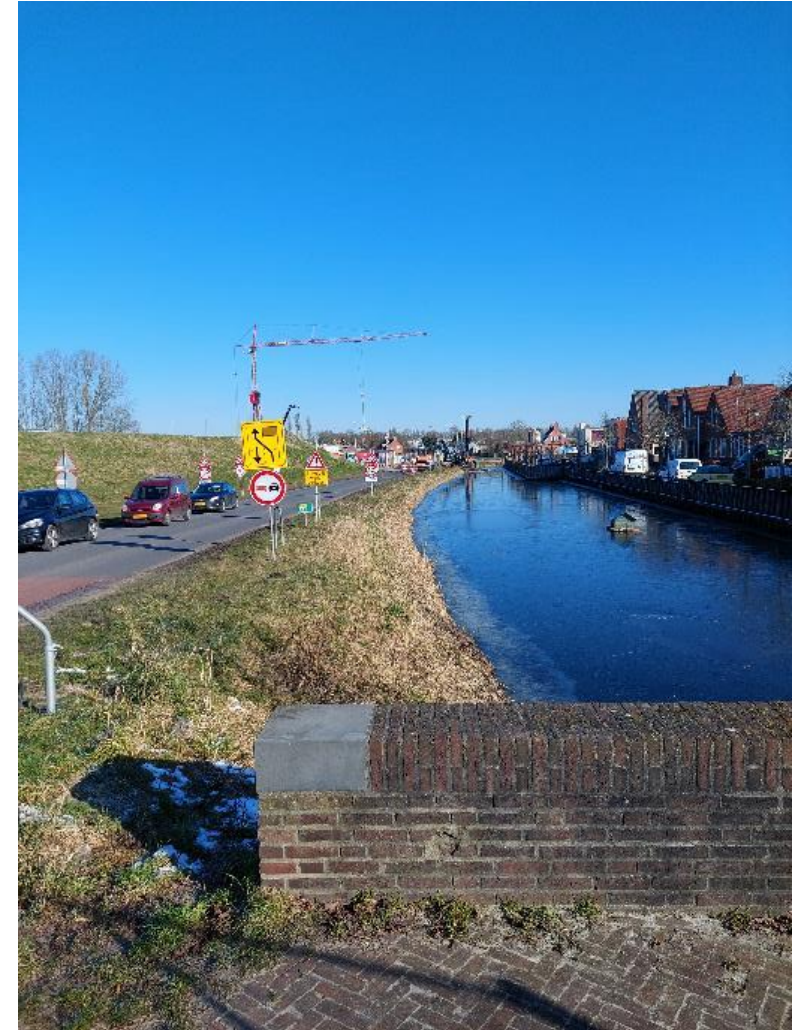
Vrijliggend fietspad N388

In uitvoering:

- beschoeiing / grondwerk

In uitvoering zodra fietsbrug gereed is:

- fietspad en kruising N388 / kruising S.H. Wolderinghstraat



Planning bouw fietsbrug:

- brugpijlers / funderingswerk
- betonwerk
- metselwerk
- PLAATSEN BRUG +
verwijderen damwand
- elektra / testen etc.
- grond- asfalt en straatwerk

april - mei

mei - augustus

augustus - oktober

half september → 5 dagen wegstroming

september - oktober

oktober - december

Planning overig werk

- Vrij liggend Fietspad N388 / kruising S.H. Wolderinghstraat
 - beschoeiing en voetbrug februari - maart
 - straatwerk / asfaltwerk eind 2025 – begin 2026 (voorlopig)

- Groot onderhoud N388 buiten bebouwde kom (noordzijde):
 - bushalte / fietspad 22 april t/m 2 mei → halve rijbaanstremming
 - asfalt deklagen 6 mei t/m 23 mei → volledige rijbaanstremming

- Groot onderhoud N388 binnen de bebouwde kom
 - voorbereiding 2025
 - uitvoering 2026
 - conserveren Reitdiepbrug 2026
 - onderhoud sluishuisje 2026
 - aanleg steiger PW boot 2026

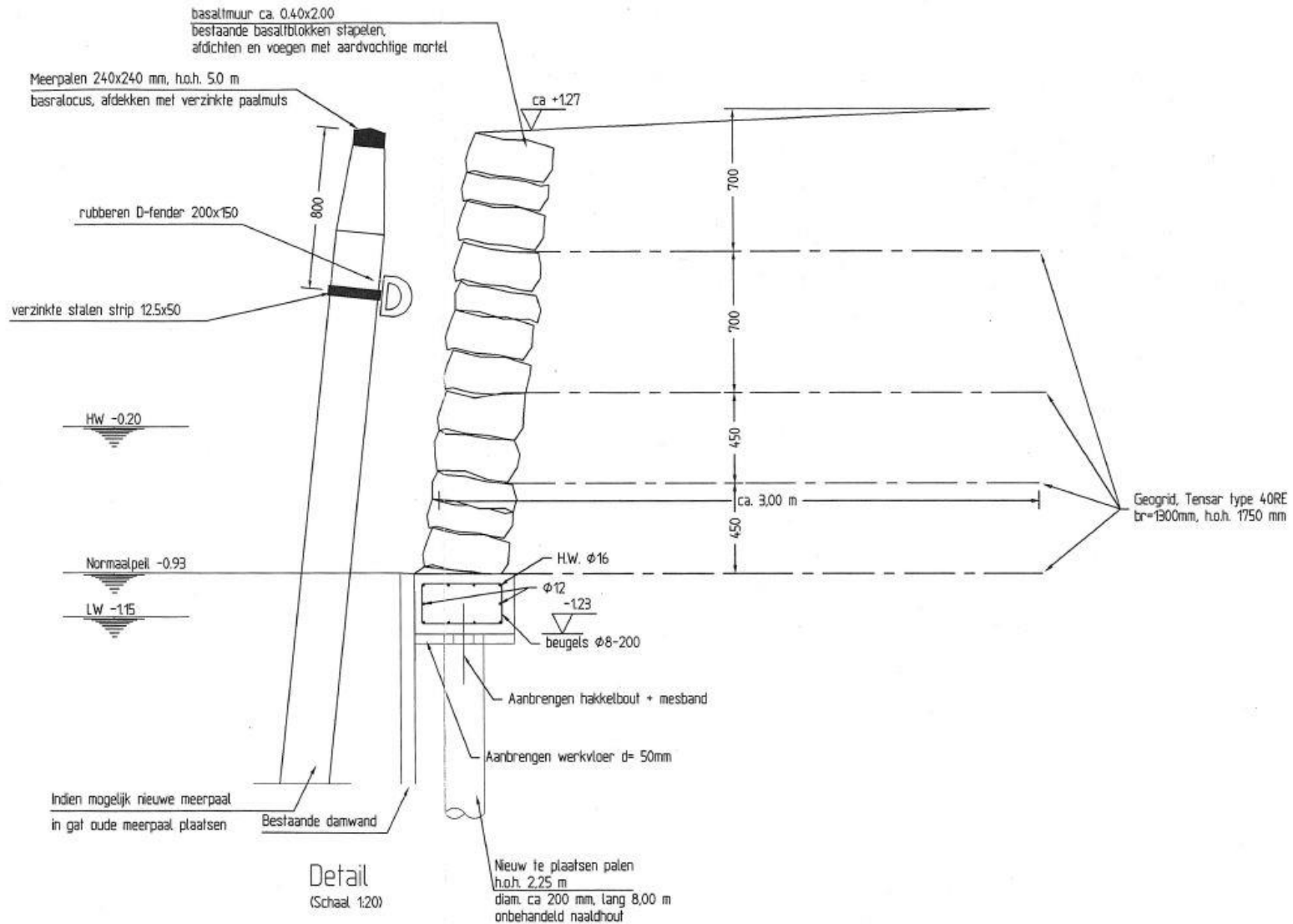


- Planning
- MKK 03 - Aanpassen bestaande fietsbrug Zoutkamp-Vierhuizen;
- MKK 04 - Aanmeervoorziening Hunsingokanaal;
- MKK 05 - Aanmeervoorziening Reitdiep;
- MKK 06 - Herstel van de Muraltbekleding;
- MKK 07 - Aanleg Fietspad Zoutkamp-Electra;
- MKK 08 - Veilige ontsluiting jachthaven Hunzegat naar centrum Zoutkamp;
- MKK 09 - Aanleg voetgangersbrug Spuistraat

Kademuur Reitdiephaven



gemeente
Het Hogeland



Kademuur Reitdiephaven



gemeente
Het Hogeland



Kademuur Reitdiephaven



gemeente
Het Hogeland



Stand van zaken sluis en gemaal waterschap/Strukton





- Gemaal:
 - Het water loopt nu door het gemaal.
 - We zijn gestart met het gemaalgebouw, gereed ca. week 20.
 - Pomp en pomphuis zijn in Finland “geperst”, de verdere assemblage gebeurt in Hengelo, va. week 21 worden ze gemonteerd.

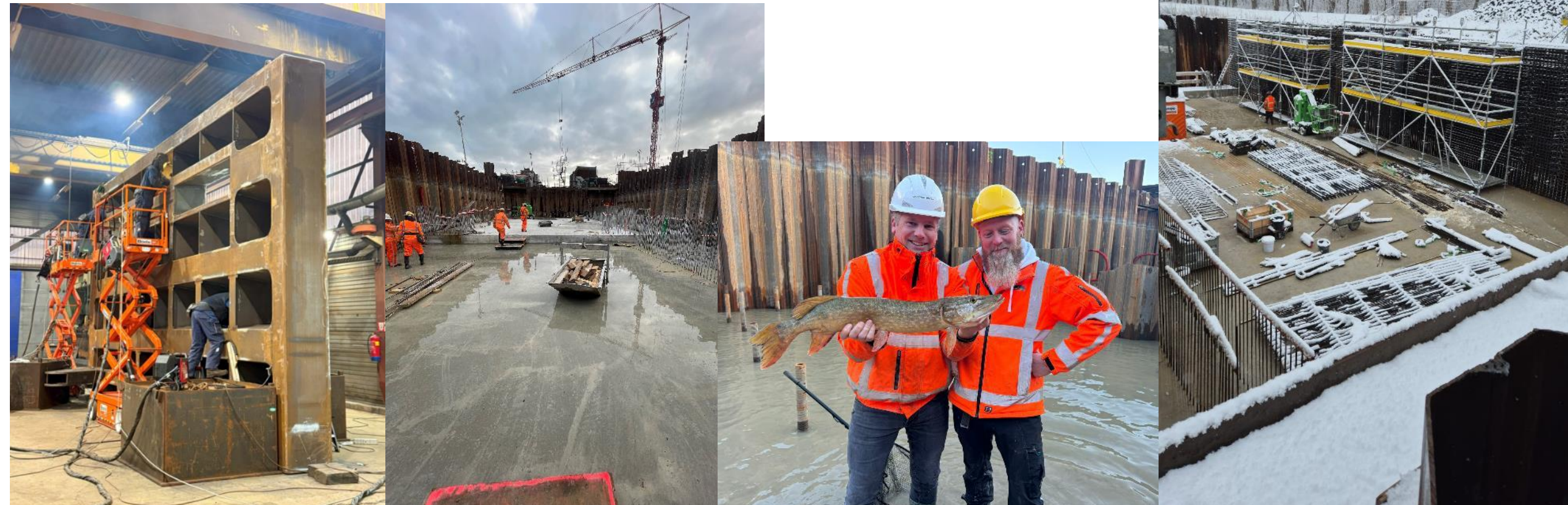


Stand van zaken sluis en gemaal waterschap/Strukton



- Sluis:

- De bouwkuip is leeggepompt op 2/3 januari.
- De vloer van de sluiscolk is gestort.
- De komende weken de uitvoering van het betonwerk van de wanden.
- Sluisdeur in productie in Groningen, week 17 wordt het gemonteerd.





- Bestaande Sluis:
 - Houten Deuren zijn verwijderd en worden nieuw gemaakt in Harlingen, montage na de bouwvakvakantie.
 - Komende weken de uitvoering van het betonwerk van de cilinderkelders.
 - Dekzerken zijn verwijderd en worden elders gerestaureerd.
 - Restauratie van het metselwerk start in het voorjaar (vorstvrij)



Stand van zaken sluis en gemaal waterschap/Strukton



- Oeverbescherming I damwand MKK5 I brug Spuistraat
 - De damwanden van de oeverbescherming zijn aangebracht. De ankers worden afgespannen en de komende weken zijn we bezig met de afwerking.
 - De damwand van de pier is aangebracht.
 - Het fundament + palen voor de brug Spuistraat is gereed, de brug is geproduceerd.





RV 1 woonlocatie Heiploeg terrein

RV 2 verleggen kruising Hunsingoweg - S.H. Woldringhstraat

RV 3 groot onderhoud N388

RV 4 baggeren Reitdiep

RV 5 baggeren Hunsingokanaal

RV 6 aanlegsteiger in Reitdiep tb.v. elektrisch vaartuig

RV 7 vervangen riolering

RV 8 vervangen kademuur Reitdiephaven

RV 9(groot) vervoer pompen over de weg

RV 10 (groot) vervoer stalen sluisdeur

RV 11 (groot) vervoer houten sluisdeuren

RV 12 (groot) vervoer schotten

RV 13 aanpassen waterleiding fietspad N388 (ter hoogte Froma)

RV 14 Pinksterfeesten Zoutkamp

RV 15 Dag van de Bouw

RV 16 borden algemeen (nieuw)

RV 17 borden historisch (vervanging)





- Nieuwsbrief
- Schudzeef
- BouwApp
- Bewonersbrieven
-